

## Pokyny k ručení za výrobek

- Vaše okna popř. dveře jsou vybaveny kvalitním otevíravé sklopným kováním. Ovládání je jednoduché a bezproblémové, přesto byste si měli podrobně přečíst tento návod a dodržovat pokyny k používání. Ve Vašem vlastním zájmu nezapomeňte, prosím, na bezpečnostní upozornění!
- V každém případě uschovejte tento návod k obsluze a údržbě a informujte také ostatní uživatele o jeho obsahu.
- Prověřte, zda je nutno umístit nálepku na okno s pokyny na používání vzhledem k zajištění bezchybné obsluhy
- Dodržováním tohoto návodu k obsluze a údržbě zajistíte, aby Vaše okna byla funkční po dlouhá léta!

## Obsluha

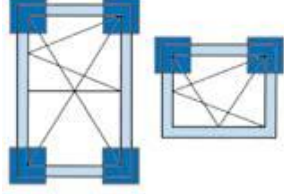
- Poloha pro dlouhodobé větrání prostoru.
- Poloha pro spárové větrání. \*)
- Poloha jen pro krátkodobé větrání (mrazové větrání) nebo pro čištění skel. Takto otevřená křídla nenechávat bez dozoru.
- Poloha v případě, že není nutno větrat popř. pokud okna jsou bez dozoru.

\*) Nemusí být použito na všech dodávaných variantách oken.

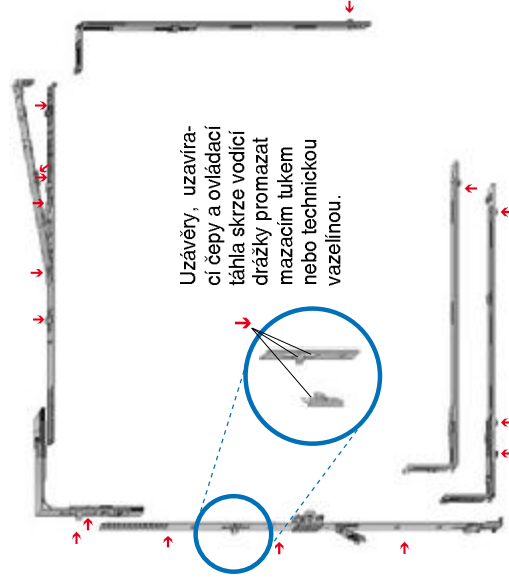
Ovládání pro spárové větrání. Ovládání pro vícepolohové větrání. Pro případy, že se okna vlivem větru nebo průvanu ze sklopné polohy přivírají, lze použít speciální příslušenství. Obdobná opatření lze provést i u otevíravé polohy křídél.

## Údržba

K zajištění spolehlivé funkce otevíravé sklopného kování (OS) oken a balkónových dveří je nutno provést jednou ročně následující úkony :



- U nosných dílů kování pravidelně kontrolovat stav a jejich opotřebení.
- Všechny pohyblivé části a uzavírací body OS kování je nutno promazat. Symbol „→“ viz dole)
- Pro čištění a údržbu používejte jen takové prostředky, které nepoškodí povrchovou úpravu kování.



Uzávěry, uzavírací čepy a ovládací táhla skrze vodící drážky promazat mazacími tukem nebo technickou vazelinou.

## MACO MULTI-TREND OTEVÍRAVÉ A OTEVÍRAVÉ SKLOPNÉ KOVÁNÍ



Návod k obsluze a údržbě Otevíravé sklopné kování

PLASTOVÁ OKNA



TECHNIKA V POHYBU

## Bezpečnostní pokyny

Nebezpečí zranění (přiskřípnutí) částí těla mezi křídlo a rám.

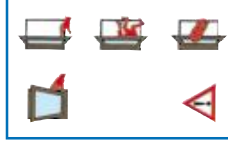
Nebezpečí vypadnutí.

Nebezpečí zranění působením větru nebo průvanu.

Nedopustit přídavné zatížení křídla.

Nedopustit narážení křídla o špaletu.

Nevkládat jakékoliv překážky mezi křídlo a rám.



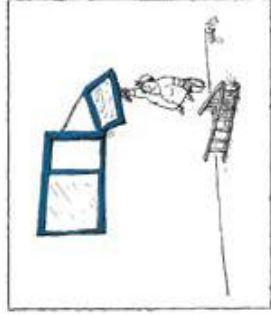
## Všeobecné typy pro Vaše okna

Dobré okno neposkytuje pouze světlo a výměnu vzduchu:

Je to ozdobný prvek a zároveň stavební prvek, na který jsou kladeny vysoké technické požadavky.

Kromě důležitého ošetrování dílů kování oken by jste měli průběžně kontrolovat povrch rámu a křidel, zasklení a poškozená místa ihned opravit.

K čištění nepoužívat agresivní prostředky, použít pouze mýdlovou vodu!



## Seřizování na oknech

**Seřizování kování, jakož i demontáž a montáž křidel mohou provádět pouze proškolení odborníci!!!**

**Nastavení polohovatelé poljistky:**  
Šroub uvolnit pomocí TX 15. Nastavit výšku, opět utáhnout.

Dojde-li i přes zabezpečení k chybnému nastavení polohy kliky, stiskněte při pootoženém křidle poljistku, klikou pak lze pohnout do libovolné polohy!!!

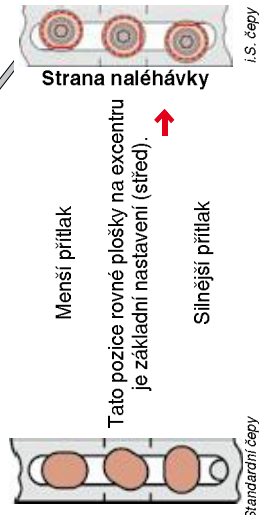
**Přivednutí popř. spuštění křidla na nůžkách:**  
Uhelníkové nůžky  
Inbusový klíč 4 mm.

Šroub smí maximálně přesahovat 1 mm!

**Přítlak na nůžkách:**  
Inbusový klíč 4 mm.

**Seřizování spodního ložiska:**  
Svisle nebo vodorovně  
Inbusový klíč 4 mm.

**Seřizování přítlaku:**  
TX 15.



## Pokyny pro výrobní a montážní firmy:

**Následné úkony mohou být prováděny výhradně odbornou firmou při dodržení zvláštní pozornosti!**

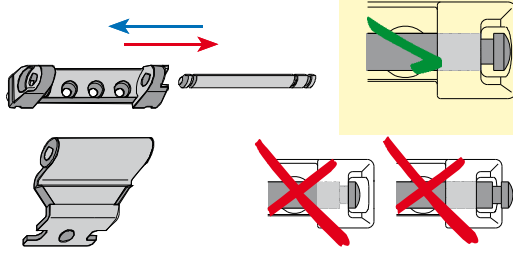
### Demontáž a montáž křidel:

**Demontáž - vyvěšení:**  
Čep ložiska při zavěšení křídla vytáhnout dolů.

**Montáž - zavěšení:**  
Křídlo usadit a okno přivřít do rámu (neuzavírat). Zatlačit čep ložiska, dokud nezaskočí pojistná perka.

Optická kontrola pozice čepu ložiska je bezpodmínečně nutná (viz obrázky)!

**Při nedodržení: Možnost vypadnutí křídla!**



**Kupujícímu oken a balkonových dveří naléhavě doporučujeme: zabudování a montáž přenechat výhradně oprávněným odborníkům.**

Při vyřizování reklamaci se obračejte na Vašeho dodavatele oken, který má k dispozici proškolené odborníky k vyřešení Vašich připomínek a požadavků.