

Nachweis Wärmedurchgangskoeffizient

Prüfbericht 403 31534/3



Auftraggeber **Slovaktual, spol. s r. o.**
Pravenec 272

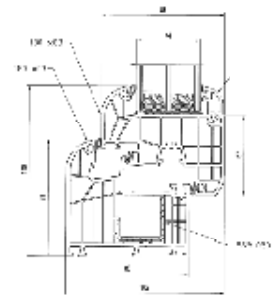
97216 Pravenec
Slowakische Republik

Grundlagen

EN ISO 12567-1 : 2000-09
Wärmetechnisches Verhalten
von Fenstern und Türen -
Bestimmung des Wärmedurch-
gangskoeffizienten mittels des
Heizkastenverfahrens, Teil 1:
Komplette Fenster und Türen

Produkt	Einfachfenster, einflügelig
Bezeichnung	IDEAL 8000
Außenmaß (B x H in mm)	1180 mm x 1450 mm
(Rahmen) Material	PVC-U/weiß, Stahl/verzinkt
Öffnungsart	Drehkipp
Füllung	Mehrscheiben-Isolierglas: ClimaGuard Premium Aufbau: 4 / 16 / 4 / 16 / 4 mm Gasfüllung: 93 % / 93 % Argon Beschichtung: Pos. 2 und Pos. 5 ($\epsilon_n = 0,04$) Abstandhalter: Super Spacer Tri-Seal Verklebung ("SIKA PUR") von Verglasung und Flügelrah- men
Besonderheiten	

Darstellung



Verwendungshinweise

Dieser Prüfbericht dient zum
Nachweis des Wärmedurch-
gangskoeffizienten U_w .

Wärmedurchgangskoeffizient



$$U_w = 0,78 \text{ W}/(\text{m}^2 \cdot \text{K})$$

Gültigkeit

Die genannten Daten und Er-
gebnisse beziehen sich aus-
schließlich auf den geprüften
und beschriebenen Gegen-
stand.

Die Prüfung des Wärmedurch-
gangskoeffizienten ermöglicht
keine Aussage über weitere
Leistungs- und qualitätsbe-
stimmenden Eigenschaften der
vorliegenden Konstruktion.

Veröffentlichungshinweise

Es gilt das ift-Merkblatt „Bedin-
gungen und Hinweise zur Be-
nutzung von ift-Prüfdokumenta-
tionen“.

Das Deckblatt kann als Kurz-
fassung verwendet werden.

Inhalt

Der Nachweis umfasst insge-
samt 6 Seiten

- 1 Gegenstand
- 2 Durchführung
- 3 Einzelergebnisse

ift Rosenheim
31. Juli 2006




Norbert Sack, Dipl.-Phys.
Prüfstellenleiter Bauphysik
ift Zentrum Glas, Baustoffe & Bauphysik


Konrad Huber, Dipl.-Ing. (FH)
Stv. Prüfstellenleiter Wärmeschutz
ift Zentrum Glas, Baustoffe & Bauphysik

